



DiAMEnT

dostrzec i aktywizować
możliwości, energię, talenty

Metody diagnozowania uzdolnień uczniów

Anna Tylikowska
Zakład Psychologii Ogólnej
WSB-NLU



KAPITAŁ LUDZKI
NARODOWA STRATEGIA SPÓJNOŚCI



Województwo
Małopolskie



UNIA EUROPEJSKA
EUROPEJSKI
FUNDUSZ SPOŁECZNY





DiAMEnT
dostrzec i aktywizować
możliwości, energię, talenty

Plan wykładu:

- Kulturowo-społeczny kontekst zainteresowania problematyką zdolności.
- Definicje zdolności oraz uczniów: zdolnych, uzdolnionych, utalentowanych i... sprawnych.
- Metody diagnozowania uzdolnień – przegląd.
- Metoda nominacji nauczycielskiej.
- Puenta.





DiAMEnT
dostrzec i aktywizować
możliwości, energię, talenty

Kulturowo-społeczny kontekst zainteresowania problematyką zdolności

Poziom świadomości ludzi, a wraz z nim ich potrzeby, cele, obiekty zainteresowania i otoczenie, ewoluują – twierdzenie to dotyczy zarówno poszczególnych osób, jak i społeczeństw oraz kultur.



Im większy jest cywilizacyjny zasób wiedzy, narzędzi i procedur, im silniej gospodarki są oparte na wiedzy, tym większe jest kulturowo-społeczne zapotrzebowanie na wysoko wyspecjalizowane kadry naukowe, techniczne, kierownicze, złożone z ludzi potrafiących uruchamiać potencjał twórczy i wykorzystywać swoje zdolności do poruszania się w rozbudowanym świecie informacji, w celu kontrolowania rezultatów już dokonanego postępu oraz dalszego rozwijania wiedzy, technologii i ludzkich możliwości.



KAPITAŁ LUDZKI
NARODOWA STRATEGIA SPÓJNOŚCI



Województwo
Małopolskie




WYŻSZA SZKOŁA BIZNESU
NATIONAL-LOUIS UNIVERSITY



UNIA EUROPEJSKA
EUROPEJSKI
FUNDUSZ SPOŁECZNY





DiAMEnT

dostrzec i aktywizować
możliwości, energię, talenty

Psychologia i pedagogika, w swojej teorii i praktyce, z jednej strony odzwierciedlają cywilizacyjne przemiany, a z drugiej stanowią ich istotny element, uczestnicząc w ich ukierunkowywaniu.

Współczesna psychologia była dotąd zaabsorbowana negatywną stroną życia. Funkcjonowanie człowieka interpretowała w kategoriach modelu choroby. Jej głównym sposobem interweniowania było naprawianie szkody. Pod względem teoretycznym do niedawna była ona wiktymologią.

Nadszedł w końcu czas na stworzenie nauki, która stara się zrozumieć emocje pozytywne, kształtować zalety i cnoty i dostarczać wskazówek umożliwiających osiągnięcie tego, co Arystoteles nazwał »dobrym życiem«.

- Martin E. P. Seligman



KAPITAŁ LUDZKI
NARODOWA STRATEGIA SPÓJNOŚCI



Województwo
Małopolskie



UNIA EUROPEJSKA
EUROPEJSKI
FUNDUSZ SPOŁECZNY





DiAMEnT

dostrzec i aktywizować
możliwości, energię, talenty

Proponuję, żebyśmy stworzyli dzieło humanistyczne: psychologię pozytywną. Moja wizja psychologii i nauk społecznych XXI wieku jest taka, że będą one przechodzić od grzebania się w brudach i szukania środków zaradczych, do przekształcania się w pozytywną siłę służącą zrozumieniu i pielęgnowaniu najwyższych wartości życia osobistego i obywatelskiego.

- Martin E. P. Seligman

Także w pedagogice dokonuje się **zmiana paradygmatu**, polegająca na przejściu od koncentracji na „podciąganiu w górę” tego, co słabsze, sprawiające problemy, do zaangażowania w udoskonalanie tego, co samo w sobie jest normalne i dobre. Wzrost zainteresowania uzdolnieniami i możliwościami ich rozwijania jest być może najlepszym przykładem tej zasadniczej zmiany.



KAPITAŁ LUDZKI
NARODOWA STRATEGIA SPÓJNOŚCI



Województwo
Małopolskie



UNIA EUROPEJSKA
EUROPEJSKI
FUNDUSZ SPOŁECZNY

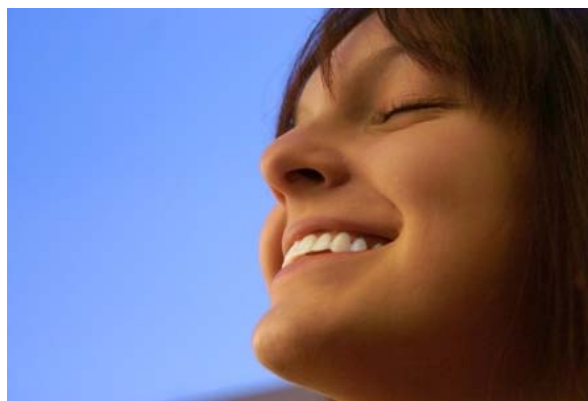




DiAMEnT

dostrzec i aktywizować
możliwości, energię, talenty

Zainteresowanie problematyką zdolności, poza względami kulturowo-społecznymi, w tym ekonomiczno-politycznymi, ma także aspekt indywidualny, związany z samorealizacją i poczuciem szczęścia konkretnych osób. Zdolne dziecko, jeśli nie zostanie przez dorosłych odpowiednio potraktowane, ukierunkowane, nie wykorzysta swojego potencjału w pełni. Odbije się to niekorzystnie na jego karierze zawodowej i życiu prywatnym, na jego poczuciu własnej wartości i zadowolenia, a w konsekwencji na jakości jego życia.



KAPITAŁ LUDZKI
NARODOWA STRATEGIA SPÓJNOŚCI



Województwo
Małopolskie



WYŻSZA SZKOŁA BIZNESU
NATIONAL LOUIS UNIVERSITY



UNIA EUROPEJSKA
EUROPEJSKI
FUNDUSZ SPOŁECZNY





DiAMEnT
dostrzec i aktywizować
możliwości, energię, talenty

Czym są zdolności?

- Zdolność jest indywidualną, różnicującą ludzi właściwością psychiczną, związaną z łatwością odbierania i przetwarzania informacji o świecie (Szewczuk).
- Zdolności to różnice indywidualne, które sprawiają, że osoby posiadające podobną motywację i przygotowanie osiągają w porównywalnych warunkach niejednakowe rezultaty uczenia się i działania (Pietrasiński).
- Zdolności to właściwości ludzkiej osobowości posiadające podłoże organiczne, warunkujące sprawne i skuteczne wykonywanie zarówno prostych, złożonych jak i bardzo skomplikowanych działań związanych z nauką lub pracą (Panek).

Zdolności:

- należą do różnic indywidualnych;
- są warunkowane częściowo genetycznie, częściowo środowiskowo, zależą też od własnej aktywności;
- stanowią element osobowości;
- są związane ze skutecznością rozwiązywania problemów i działania;
- są związane z potencjałem intelektualnym.



KAPITAŁ LUDZKI
NARODOWA STRATEGIA SPÓJNOŚCI



Województwo
Małopolskie




WYŻSZA SZKOŁA BIZNESU
NATIONAL-LOUIS UNIVERSITY



UNIA EUROPEJSKA
EUROPEJSKI
FUNDUSZ SPOŁECZNY

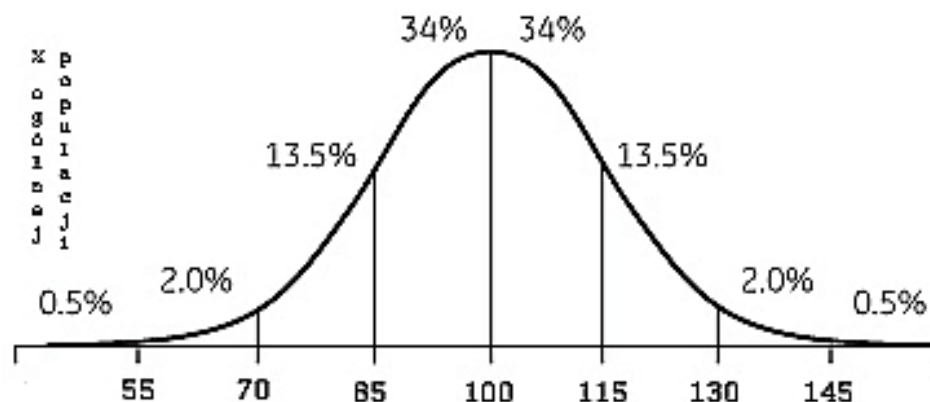




DiAMEnT

dostrzec i aktywizować
możliwości, energię, talenty

Rozkład inteligencji w populacji ogólnej



IQ = Intelligence Quotient
= Iloraz Inteligencji

Uczniowie: **zdolni – uzdolnieni – utalentowani**
i... skuteczni.

Wysoki poziom zdolności nie gwarantuje wysokich osiągnięć szkolnych.



KAPITAŁ LUDZKI
NARODOWA STRATEGIA SPÓJNOŚCI



Województwo
Małopolskie



UNIA EUROPEJSKA
EUROPEJSKI
FUNDUSZ SPOŁECZNY





DiAMEnT
dostrzec i aktywizować
możliwości, energię, talenty

Metody diagnozowania uzdolnień

- Analiza ocen uzyskiwanych na świadectwach.
- Testy osiągnięć szkolnych.
- Osiągnięcia w konkursach, olimpiadach.
- Analiza wytworów ucznia.
- Psychologiczne testy inteligencji.
- Testy uzdolnień kierunkowych.
- Diagnoza psychologiczna uwzględniająca całość osobowości.
- Rozmowy z uczniem, badające styl uczenia się i profil uzdolnień.
- Nominacja nauczyciela / zespół nauczycieli.
- Nominacja rodziców.
- Nominacja rówieśników.
- Nominacja ekspertów w danej dziedzinie.

Prawdopodobieństwo
trafności diagnozy zwiększa
się wraz z poszerzaniem puli
wykorzystywanych metod.



KAPITAŁ LUDZKI
NARODOWA STRATEGIA SPÓJNOŚCI



Województwo
Małopolskie




WYŻSZA SZKOŁA BIZNESU
NATIONAL-LOUIS UNIVERSITY



UNIA EUROPEJSKA
EUROPEJSKI
FUNDUSZ SPOŁECZNY





DiAMEnT
dostrzec i aktywizować
możliwości, energię, talenty

Procedura Diagnostyczna Szkoły dla Dzieci Uzdolnionych w Bratysławie

Dwa zasadnicze kryteria:

- Wysoki iloraz inteligencji i wysokie uzdolnienia specjalne, mierzone trafnymi i wystandardyzowanymi testami psychologicznymi, w poradni psychologiczno-pedagogicznej i w szkole.
- Odpowiedni poziom wiadomości i dojrzałości emocjonalno – społecznej.



KAPITAŁ LUDZKI
NARODOWA STRATEGIA SPÓJNOŚCI



Województwo
Małopolskie



WYŻSZA SZKOŁA BIZNESU
NATIONAL LOUIS UNIVERSITY



UNIA EUROPEJSKA
EUROPEJSKI
FUNDUSZ SPOŁECZNY





DiAMEnT
dostrzec i aktywizować
możliwości, energię, talenty

Etapy diagnozy (Szkola dla Dzieci Uzdolnionych w Bratyslawie)

- Rodzic zgłasza dziecko na badanie psychologiczne do Poradni Psychologiczno-Pedagogicznej.
- Dziecko wykonuje testy psychologiczne, w których osiąga wyniki na określonym poziomie.
- Dziecko uczestniczy w rozmowach rekrutacyjnych przed rozpoczęciem nauki, potwierdzających poziom rozwoju jego uzdolnień intelektualnych, wiedzy i zainteresowań (egzamin z czytania, liczenia i pisania literami drukowanymi) i ogólny poziom rozwoju osobowości.
- Po przyjęciu do szkoły przeprowadza się obserwację dziecka, weryfikującą jego poziom wiedzy i dojrzałości osobowości.
- Jeżeli dziecko przechodzi do Szkoły dla Dzieci Uzdolnionych z innej szkoły, jest badane psychologicznie w poradni szkolnej i odbywa w szkole pobyt diagnostyczno - obserwacyjny, trwający od 2 tygodni do 1 miesiąca.
- O przyjęciu dziecka do Szkoły decyduje jej dyrekcja, we współpracy z pedagogami i psychologiem szkolnym.



KAPITAŁ LUDZKI
NARODOWA STRATEGIA SPÓJNOŚCI



Województwo
Małopolskie



UNIA EUROPEJSKA
EUROPEJSKI
FUNDUSZ SPOŁECZNY





DiAMEnT

dostrzec i aktywizować
możliwości, energię, talenty

Dla trafności diagnozy uzdolnień ważne jest nie tylko stosowanie **wiązki** metod diagnostycznych, lecz także **udział różnych osób** w stosowaniu tych metod, w celu obiektywizacji ich wyników, oraz **łączenie metod pedagogicznych z psychologicznymi**.

W „Diamentowym” systemie diagnozy uzdolnień szczególną rolę odgrywa nominacja nauczyciela – stanowi ona diagnostyczny punkt krytyczny, „pierwsze sito”, mogące zatrzymać dzieci faktycznie zdolne, a przepuścić dzieci skuteczne.



KAPITAŁ LUDZKI
NARODOWA STRATEGIA SPÓJNOŚCI



Województwo
Małopolskie



WYŻSZA SZKOŁA BIZNESU
NATIONAL LOUIS UNIVERSITY



UNIA EUROPEJSKA
EUROPEJSKI
FUNDUSZ SPOŁECZNY





DiAMEnT
dostrzec i aktywizować
możliwości, energię, talenty

Nominacja nauczyciela - problemy

1. Problemy związane z charakterystyką zdolności.
2. Problemy leżące po stronie ucznia.
3. Problemy leżące po stronie nauczyciela.

Ad. 1. Cechy umysłowe nie dają się mierzyć tak dokładnie jak cechy fizyczne. Co więcej, samo pojęcie zdolności bywa rozumiane różnie, różnie też określa się poziom ich natężenia jako wystarczająco wysoki i kwalifikujący do stosowania specjalnych oddziaływań dydaktycznych i wychowawczych. Ponadto brakuje wyraźnej granicy między uczniami przeciętnymi a zdolnymi i uzdolnionymi.



KAPITAŁ LUDZKI
NARODOWA STRATEGIA SPÓJNOŚCI



Województwo
Małopolskie



UNIA EUROPEJSKA
EUROPEJSKI
FUNDUSZ SPOŁECZNY





DiAMEnT
dostrzec i aktywizować
możliwości, energię, talenty

Problemy po stronie **ucznia**

Maskowanie zdolności:

- celowe, w imię społecznego „świętego spokoju”;
- nieświadome, w związku z trudnościami emocjonalnymi, behawioralnymi lub społecznymi.

Zdolni uczniowie miewają negatywną postawę wobec nauki i szkoły, wyniesioną z domu lub wyuczoną już w szkole, na skutek oddziaływań nauczycielskich lub rówieśniczych. Ta negatywna postawa przyczynia się do obniżenia ich szkolnych osiągnięć i na różne sposoby z nich „wypływa” w codziennym szkolnym życiu i przyczynia się do klasyfikowania ich jako „trudnych”.



KAPITAŁ LUDZKI
NARODOWA STRATEGIA SPÓJNOŚCI



Województwo
Małopolskie



WYŻSZA SZKOŁA BIZNESU
NATIONAL LOUIS UNIVERSITY



UNIA EUROPEJSKA
EUROPEJSKI
FUNDUSZ SPOŁECZNY





DiAMEnT

dostrzec i aktywizować
możliwości, energię, talenty

Zasadnicze charakterystyki zdolnych uczniów:
**spostrzegawczość, aktywność, refleksyjność, wytrwałość,
niezależność, orientację na cel, oryginalność myślenia i
działania, wydajność, wysoką samoocenę, skuteczne
komunikowanie swoich pomysłów.**

Problem polega na tym, że – po pierwsze – uczeń zdolny nie musi przejawiać wszystkich wymienionych charakterystyk, a – po drugie – charakterystyki te potrafią utrudniać codzienną szkolną pracę, są zatem wykluczane z obiegowego, społecznego schematu zdolnych uczniów.



KAPITAŁ LUDZKI
NARODOWA STRATEGIA SPÓJNOŚCI



Województwo
Małopolskie



WYŻSZA SZKOŁA BIZNESU
NATIONAL LOUIS UNIVERSITY



UNIA EUROPEJSKA
EUROPEJSKI
FUNDUSZ SPOŁECZNY





DiAMEnT
dostrzec i aktywizować
możliwości, energię, talenty

Problemy po stronie **nauczyciela**

Skłonność do wykorzystywania społecznego, obiegowego rozumienia zdolności, zamiast psychologicznego.

- **Rozumienie psychologiczne** – uczeń zdolny posiada ponadprzeciętny iloraz inteligencji i określone charakterystyki osobowości, takie jak motywacja wewnętrzna i wysoka samoocena, jest twórczy, co oznacza, wykracza poza schematy, nie obawia się przyjmowania nietypowych punktów widzenia i poszukiwania nowych rozwiązań.
- **Rozumienie potoczne, społeczne** – uczeń zdolny dobrze się uczy i ma wzorowe zachowanie, nie przeszkadza na lekcjach, nie miewa dziwacznych pomysłów, jest posłuszny, grzeczny, schludny.

Na skutek rozbieżności rozumienia psychologicznego i społecznego, jako zdolni bywają klasyfikowani uczniowie skuteczni, a zdolni rzeczywiście bywają niezauważani.



KAPITAŁ LUDZKI
NARODOWA STRATEGIA SPÓJNOŚCI



Województwo
Małopolskie



WYŻSZA SZKOŁA BIZNESU
NATIONAL LODZ UNIVERSITY



UNIA EUROPEJSKA
EUROPEJSKI
FUNDUSZ SPOŁECZNY





DiAMEnT
dostrzec i aktywizować
możliwości, energię, talenty

Problemy po stronie **nauczyciela**

Efekt halo, polegający na automatycznym, schematycznym, pozytywnym (**efekt Galatei**) lub negatywnym (**efekt Golema**), przypisywaniu cech osobowościowych na podstawie pozytywnego lub negatywnego wrażenia.

Jeżeli cechą cenioną przez nauczyciela jest staranność, uczniowi starannemu może on przypisać inne pozytywne cechy, takie jak uczciwość i wysokie uzdolnienia. I na odwrót, obserwując brak staranności, nauczyciel może zdyskwalifikować ucznia jako mało zdolnego lub leniwego.



KAPITAŁ LUDZKI
NARODOWA STRATEGIA SPÓJNOŚCI



Województwo
Małopolskie



WYŻSZA SZKOŁA BIZNESU
NATIONAL LODZ UNIVERSITY



UNIA EUROPEJSKA
EUROPEJSKI
FUNDUSZ SPOŁECZNY





DiAMEnT

dostrzec i aktywizować
możliwości, energię, talenty

W stosowaniu schematów myślowych nie ma nic niewłaściwego!!

– wykorzystujemy je wszyscy,
z racji ograniczonych
możliwości przetwarzania
informacji i nadmiaru
spraw „do przemyślenia”.



KAPITAŁ LUDZKI
NARODOWA STRATEGIA SPÓJNOŚCI



Województwo
Małopolskie



WYŻSZA SZKOŁA BIZNESU
NATIONAL LOUIS UNIVERSITY



UNIA EUROPEJSKA
EUROPEJSKI
FUNDUSZ SPOŁECZNY





DiAMEnT
dostrzec i aktywizować
możliwości, energię, talenty

Nominacja nauczyciela - zalety

- Bezpośredni, często długotrwały i intensywny kontakt z uczniami, umożliwiający trafne rozpoznanie ich uzdolnień.
- Posiadana przez nauczyciela wiedza i doświadczenie pedagogiczne.
- Możliwość bezpośredniej współpracy zarówno z samym uczniem, jak i jego rówieśniczym otoczeniem społecznym, rodzicami i specjalistami.



KAPITAŁ LUDZKI
NARODOWA STRATEGIA SPÓJNOŚCI



Województwo
Małopolskie




WYŻSZA SZKOŁA BIZNESU
NATIONAL-LOUIS UNIVERSITY



UNIA EUROPEJSKA
EUROPEJSKI
FUNDUSZ SPOŁECZNY





DiAMEnT
dostrzec i aktywizować
możliwości, energię, talenty

Warunki skuteczności nominacji nauczyciela:

- **Wiedza** – dostarczenie nauczycielom rzetelnych informacji na temat istoty zdolności i charakterystyk posiadających je uczniów.
- **Praktyka**, uwzględniająca możliwość konsultacji z bardziej doświadczonymi mentorami i specjalistami.
- **Instytucjonalne i finansowe wspieranie** nauczycieli w zakresie diagnozy uzdolnień.
- Tworzenie odpowiedniego, **pozytywnego klimatu** do diagnozy i pracy z uczniami zdolnymi, na poziomie szkół i całego systemu oświaty.
- **Zaangażowanie nauczyciela**, wymagające od niego **stabilnej, wysokiej samooceny** umożliwiającej „tolerowanie” i wspieranie zdolnych uczniów, oraz posiadania **poglądów filozoficznych nasyconych wiarą w ludzki potencjał i możliwość jego kształtowania** (poglądy te można w dużej mierze kształtować na poziomie instytucjonalnym).



KAPITAŁ LUDZKI
NARODOWA STRATEGIA SPÓJNOŚCI



Województwo
Małopolskie




WYŻSZA SZKOŁA BIZNESU
NATIONAL-LOUIS UNIVERSITY



UNIA EUROPEJSKA
EUROPEJSKI
FUNDUSZ SPOŁECZNY





DiAMEnT

dostrzec i aktywizować
możliwości, energię, talenty

Puenta / motto:

*Istnieje coś bardziej niespotykanego,
coś o wiele lepszego niż zdolności.
Jest to zdolność rozpoznawania zdolności.*



- Elbert Hubbard



KAPITAŁ LUDZKI
NARODOWA STRATEGIA SPÓJNOŚCI



Województwo
Małopolskie



UNIA EUROPEJSKA
EUROPEJSKI
FUNDUSZ SPOŁECZNY

